

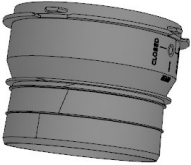
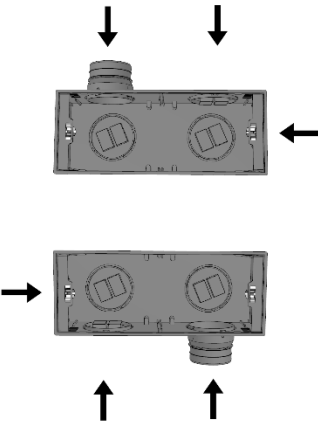
## SISTEMA DI DIFFUSIONE ARIA - SLIM BOX

### 1.1.1 COMPONENTI NELLA SCATOLA

				
- N.1 Diffusore Slim box con tappi di chiusura e tappo frontale di protezione	- N.1 Adattatore per Tubazione DN75 con serranda	- N.2 Staffe interne per fissaggio griglie	- N.2 Staffe esterne per fissaggio slim box	- N.2 sacchetti con n.4 viti

### 1.1.2 SCELTA E MONTAGGIO ADATTATORE INGRESSO TUBAZIONI

Il diffusore prevede la totale configurazione di montaggio e due diametri di tubazioni in ingresso;

<p><b>Scelta adattatore diametro tubazione</b></p> <p>Il diffusore d'aria Slim box prevede il collegamento standard di un tubo corrugato Dn75.</p> <p>È possibile avere come accessorio, ulteriori manicotti di collegamento DN75mm o DN90mm comprensivi di serranda di regolazione per collegamento di massimo 2 tubi ogni Slim box</p> <p>Adattatore 1: Tubo diametro esterno 75mm / interno 63mm Adattatore 2: Tubo diametro esterno 90mm / interno 75mm</p> <p><b>Posizionamento adattatore ingresso tubazione</b></p> <p>L'adattatore potrà essere installato in funzione dell'arrivo del tubo sui 5 lati del diffusore come indicato nelle figure a lato;</p> <p>La variazione di caduta di pressione rispetto al posizionamento dell'adattatore è minima e trascurabile;</p>	 
---	--

### 1.1.3 POSIZIONAMENTO E FISSAGGIO

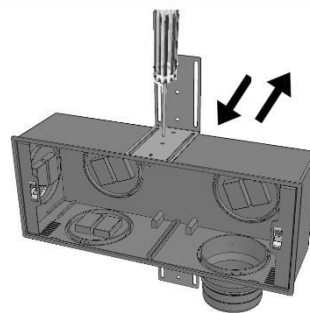
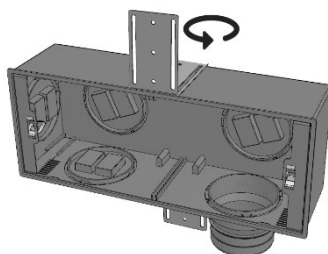
Il posizionamento ed il fissaggio del diffusore sono facilitati dalle due staffe regolabili fornite con il diffusore;

#### Funzionamento staffe

Le due staffe con viti in dotazione sono per il fissaggio universale sia per strutture in muratura che per strutture a secco.

La staffa può essere installata e ruotata per fissaggio anteriore o posteriore.

Può essere inoltre regolata sull'asse perpendicolare alla parete per adattarsi ad ogni situazione installativa.

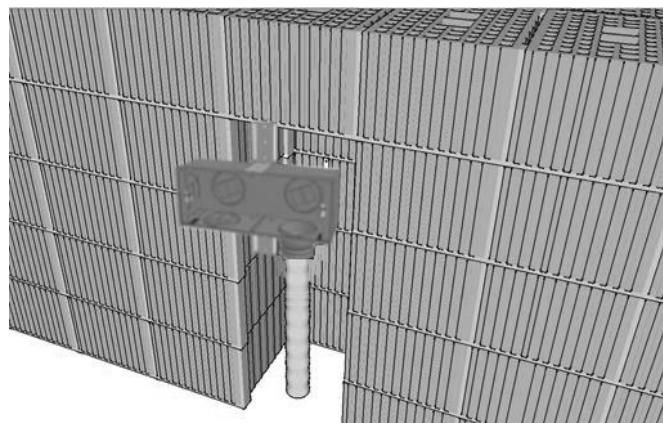


#### Muratura Tradizionale

Posizionare la bocchetta all'interno dei tavolati in muratura e fissarla attraverso le staffe in dotazione sulla parete posteriore o murandola con intonaco cementizio utilizzando le staffe come ancoraggio.

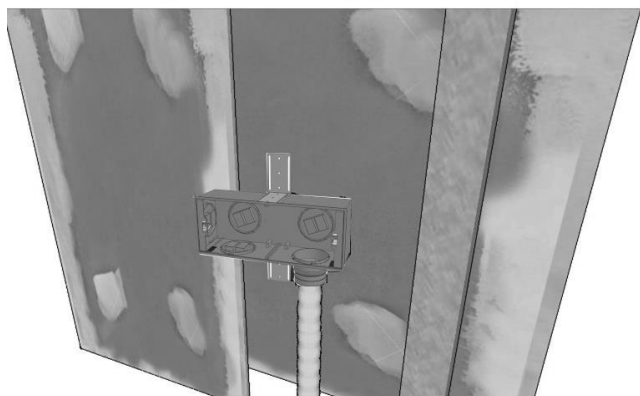
È possibile piegare le staffe in dotazione per adattare allo scasso effettuato nel muro.

Fare attenzione utilizzando idonee protezioni antitaglio.



#### Cartongesso e strutture a secco

Posizionare la bocchetta nella parete di cartongesso o nella struttura a secco; attraverso le staffe in dotazione fissare il diffusore sulla parte posteriore o anteriore secondo la tipologia costruttiva ed installativa della struttura.

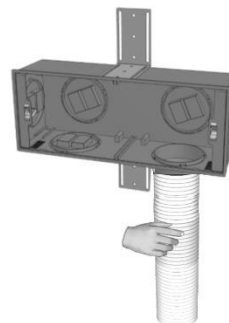


#### 1.1.4 MONTAGGIO ED INSERIMENTO TUBAZIONE

##### Montaggio ed inserimento tubazione

Inserire il tubo corrugato nell'adattatore del plenum attraverso una leggera pressione verso il plenum stesso.

Il tubo è femmina rispetto all'adattatore; sull'adattatore è presente una sede di diametro aumentato rispetto all'adattatore stesso per bloccare il tubo ed assicurare la tenuta all'aria.

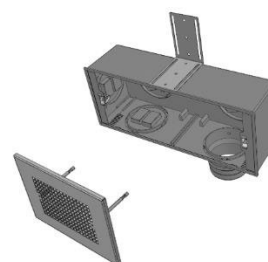


#### 1.1.5 GRIGLIA

##### Montaggio griglia

Per l'installazione della griglia, avvitare i perni di fissaggio sulle due sedi della griglia.

Posizionare la griglia attraverso l'accoppiamento dei perni rispetto alle molle di fissaggio del diffusore.

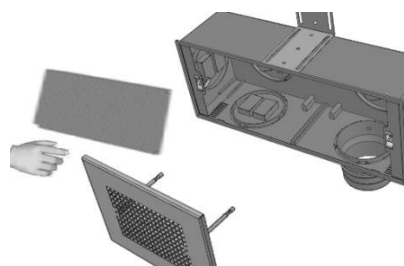


#### 1.1.6 INSTALLAZIONE FILTRO (OPZIONALE)

Il filtro che prevede una filtrazione dell'aria di ripresa o mandata a seconda dell'utilizzo del diffusore, deve essere posizionato sul piano di fissaggio previsto dietro la griglia attraverso le sagomature presenti sullo stesso;

Il filtro non sostituisce i filtri della macchina centrale, ma permette di garantire una filtrazione e proteggere le tubazioni, soprattutto quelle di ripresa.

Prevedere una pulizia semestrale ed una sostituzione annuale per il corretto funzionamento del diffusore.



#### 1.1.7 KIT ISOLAMENTO

Il kit isolamento viene fornito in materiale isolante da 6m di spessore adesivo e sagomato per essere facilmente inserito sul diffusore;

Il kit isolamento deve essere installato in caso di installazione dove ci possono essere temperature molto distanti tra la temperatura dell'aria interna alla tubazione e la temperatura circostante l'installazione del diffusore.



## 2 TABELLA

Al fine di conservare la tracciabilità dell'installazione e per identificare la configurazione dell'impianto, di seguito viene proposta una tabella da compilare che può facilitare anche l'ordine delle griglie per i diffusori installati:

### DIFFUSORI DI IMMISSIONE ARIA

NOME LOCALE	PORTATA mc/h	TUBAZIONE		TIPO DI GRIGLIA	
		Dn		Forellinata	Quadrata
		75	90		
<b>ES: CAMERA 1</b>	<b>25</b>	<b>x</b>		<b>x</b>	

### DIFFUSORI DI ESTRAZIONE ARIA

NOME LOCALE	PORTATA mc/h	TUBAZIONE		TIPO DI GRIGLIA	
		Dn		Forellinata	Quadrata
		75	90		
<b>ES: BAGNO GIORNO</b>	<b>25</b>	<b>x</b>		<b>x</b>	

This image shows a blank sheet of white paper with ten horizontal dashed lines. The lines are evenly spaced and run across the width of the page, providing a guide for handwriting practice. There is no text or other markings on the paper.

**02-2021**

Centro Assistenza Tecnica

I dati contenuti nel presente manuale possono essere variati dal costruttore senza obbligo di preavviso.